

Valutazione della soddisfazione degli studenti frequentanti

(Legge 370/1999)

Riepilogo delle valutazioni fornite

Anno Accademico 2007-2008



Rapporto statistico generale

**Corso/Classe di Laurea:
Laurea specialistica in Odontoiatria e protesi dentaria**

**Facoltà: MEDICINA E CHIRURGIA
Sede: ROMA**

Totale dei questionari compilati per il Corso/Classe di Laurea: **365**

Insegnamenti afferenti al Corso/Classe di Laurea: **25 (su 25 insegnamenti attivati)**

NOTE TECNICHE

Questo fascicolo riporta i risultati dell'analisi statistica effettuata sulle risposte date dagli studenti frequentanti alle domande relative a tutti gli insegnamenti del Corsi/Classe di Laurea:

Laurea specialistica in Odontoiatria e protesi dentaria (Facoltà MEDICINA E CHIRURGIA; Sede ROMA)

Le domande sono state raggruppate in sezioni; per ciascuna domanda viene riportata:

- la distribuzione di frequenza assoluta e/o percentuale delle risposte calcolata rispetto al totale dei rispondenti alla singola domanda e la frequenza assoluta e/o percentuale dei "non rispondenti" calcolata rispetto al totale degli intervistati;
- la media aritmetica dei livelli di soddisfazione, utilizzando la scala a 4 valori: 2, 5, 7 e 10, che sono stati abbinati rispettivamente alle 4 modalità di risposta "Decisamente NO" (A), "Più NO che Sì" (B), "Più Sì che NO" (C) e "Decisamente Sì" (D);
- il valore medio di confronto calcolato sulla totalità degli insegnamenti della Facoltà.

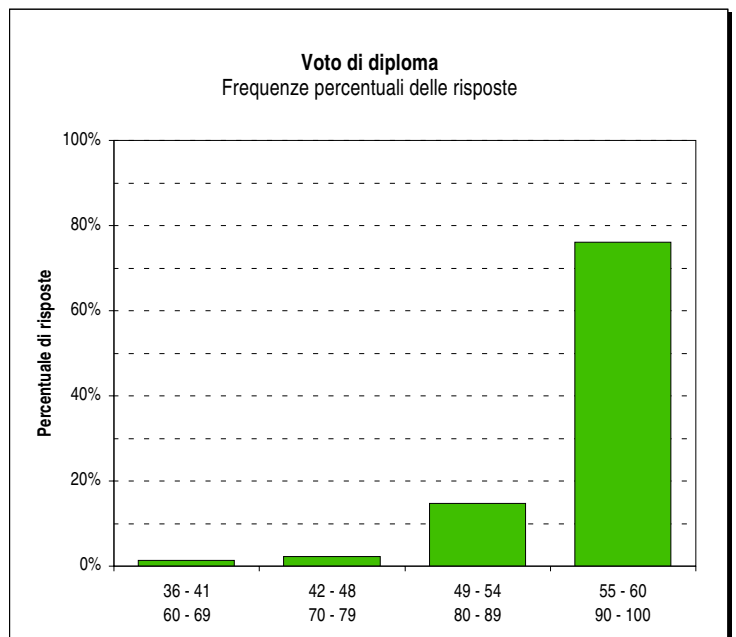
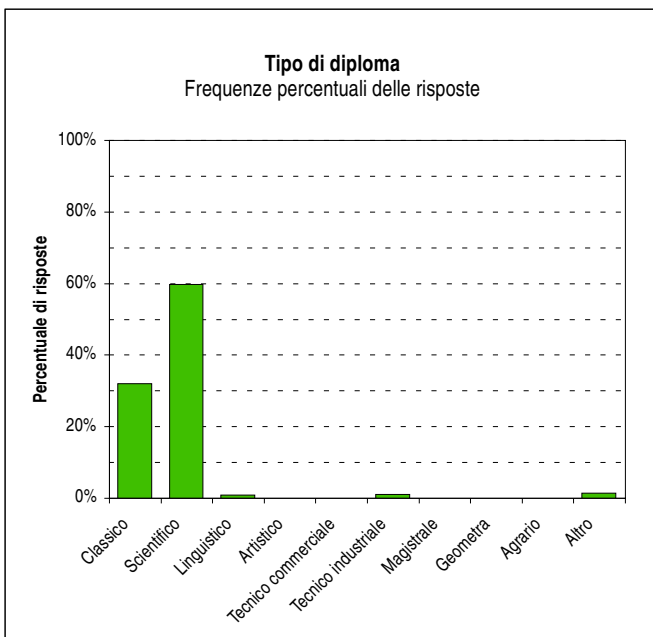
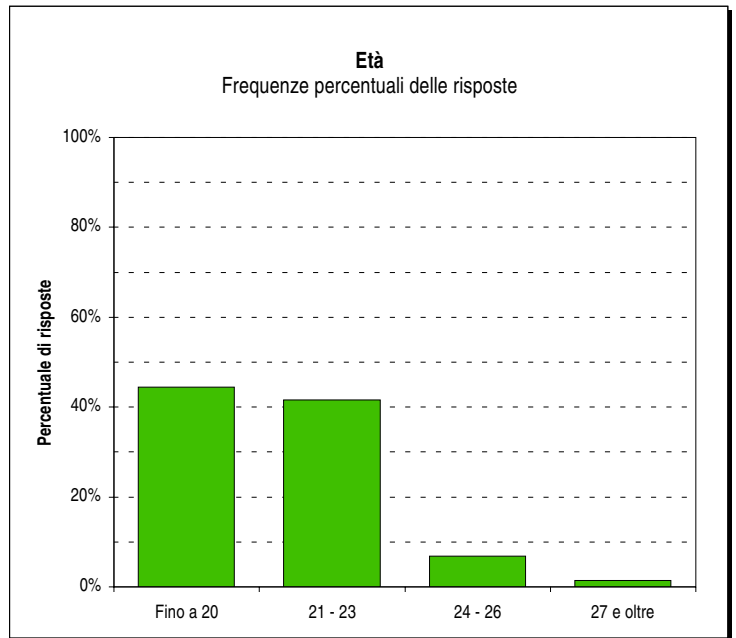
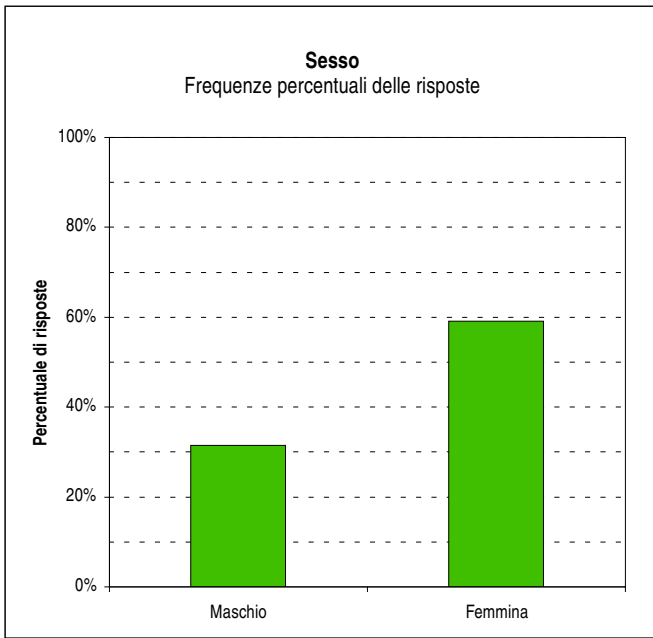
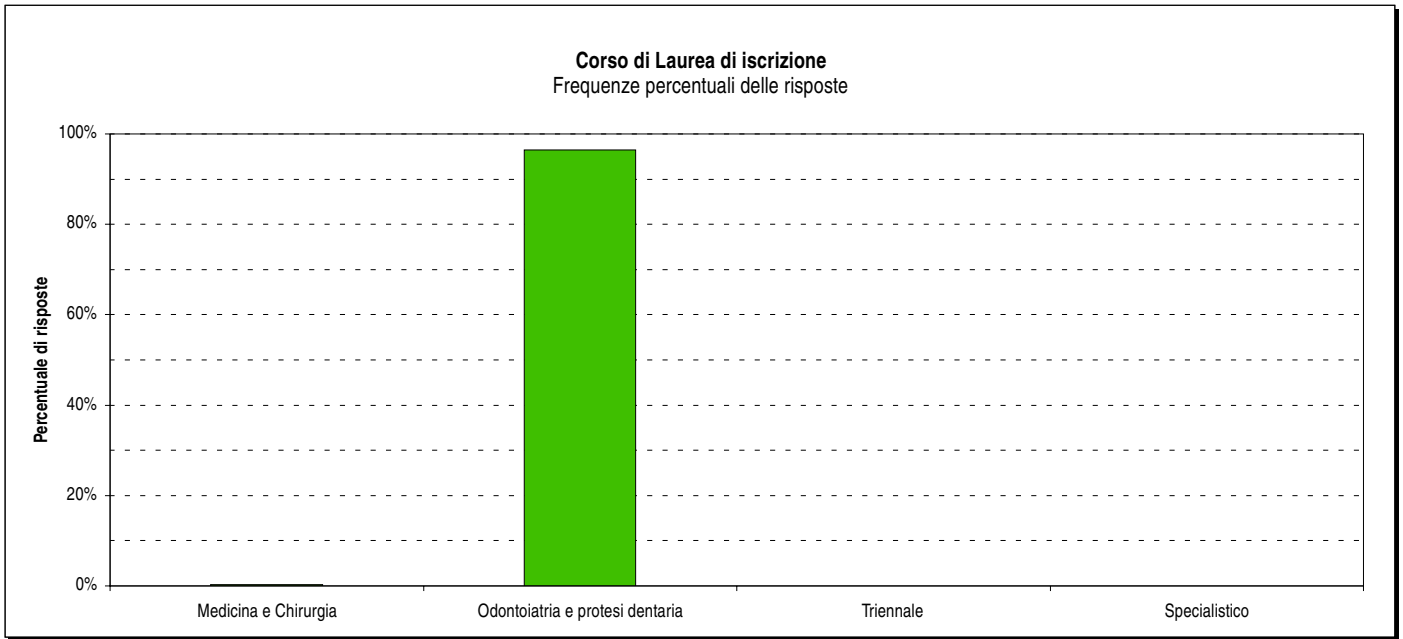
Seguono alcuni grafici riassuntivi che permettono di porre a confronto il valore medio dei diversi insegnamenti valutati nel CdL rapportandoli anche alla differenza interquartile della distribuzione delle medie per ogni domanda.

Per ragioni di spazio, il testo delle domande è stato riformulato in modo più conciso, senza comunque alterarne il significato.

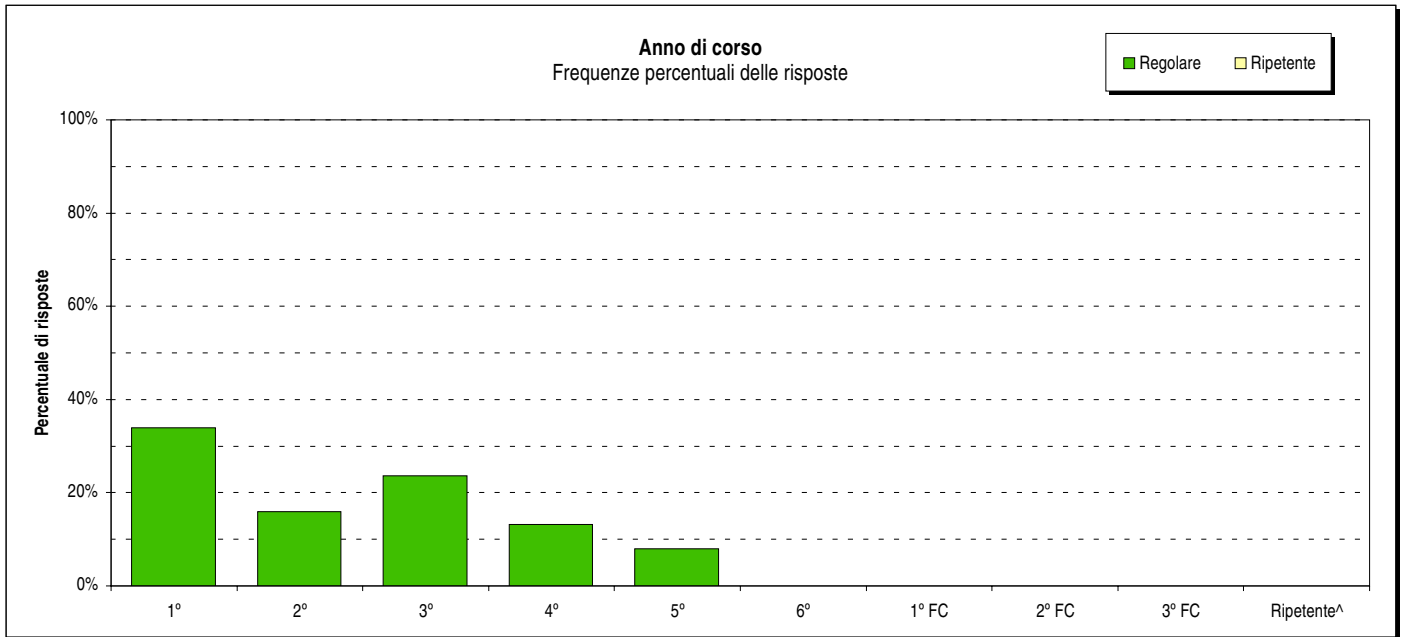
Nota bene

Negli istogrammi che riportano la frequenza percentuale delle risposte (domande "Profilo degli studenti" e D.1, E.11, F.1 e F.2) è stata omessa, per migliorare la leggibilità, la barra relativa ai "Non rispondenti" e pertanto la somma delle barre visibili potrebbe essere inferiore a 100%.

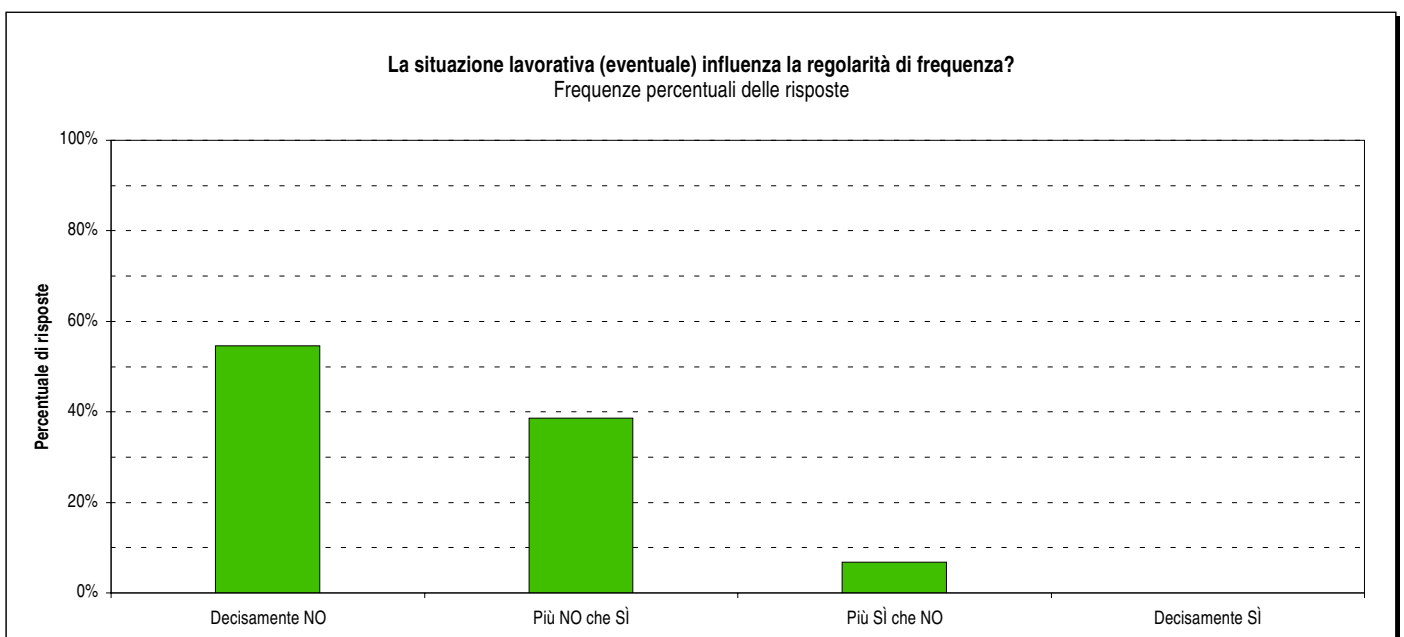
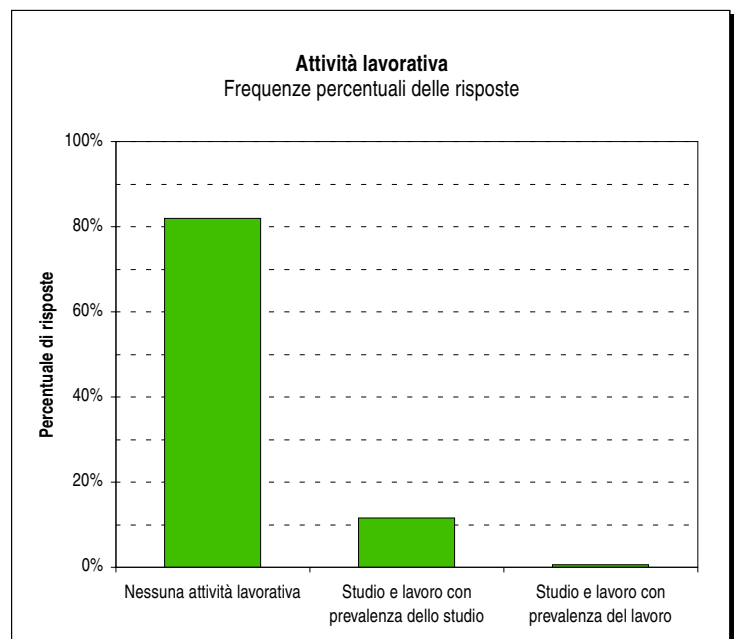
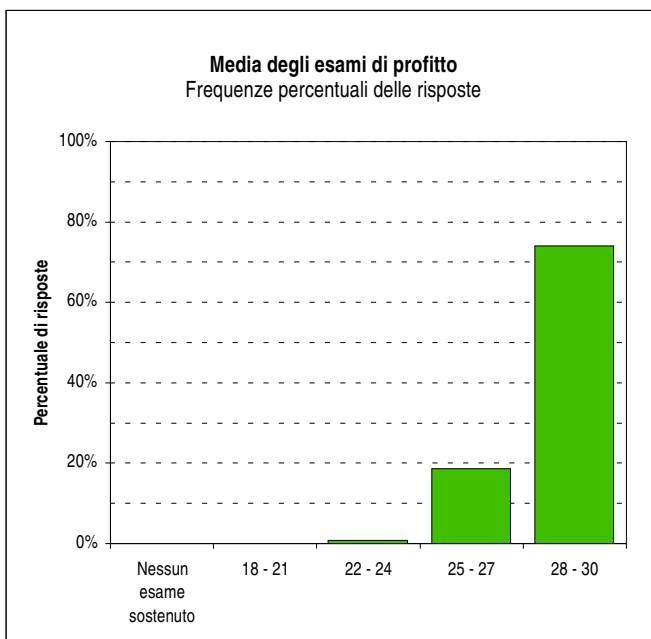
PROFILO DEGLI STUDENTI



PROFILO DEGLI STUDENTI (segue)

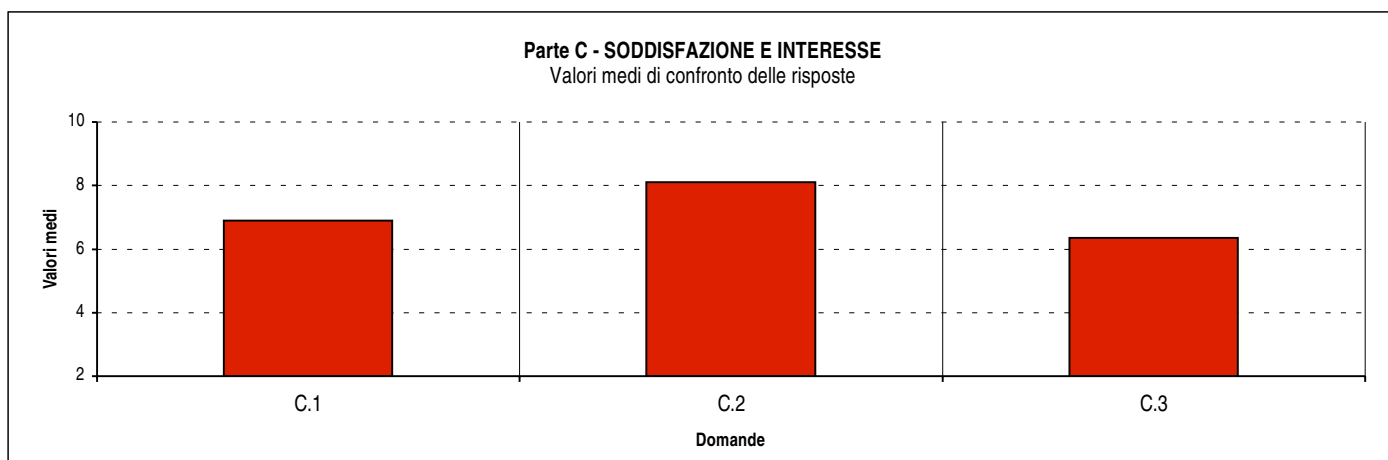


[^] L'ultima categoria indica la percentuale di studenti che hanno indicato "Ripetente" senza specificare alcun "Anno di corso".

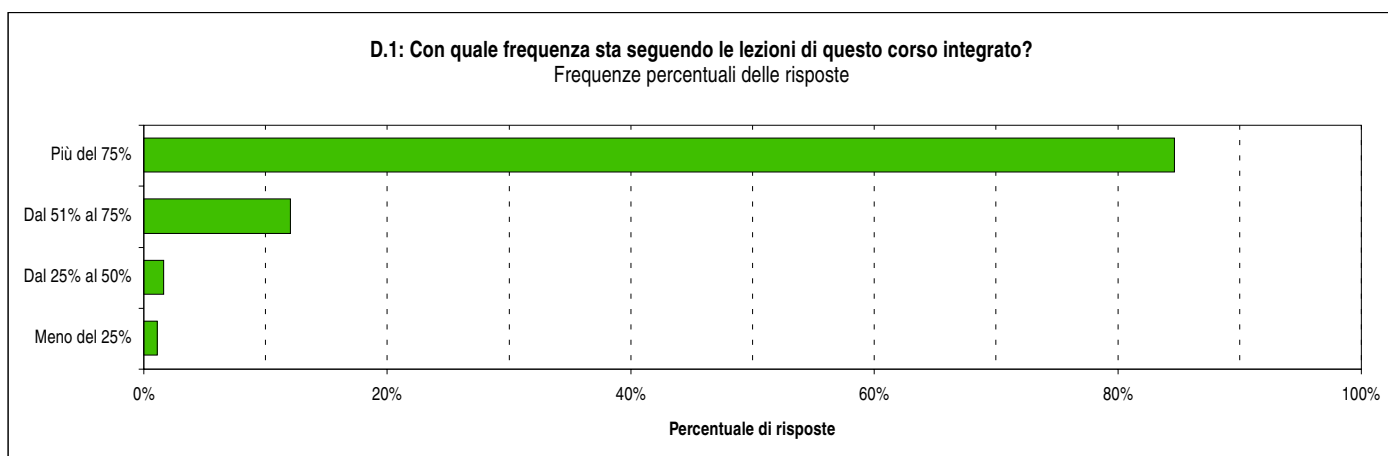


Parte C - SODDISFAZIONE E INTERESSE

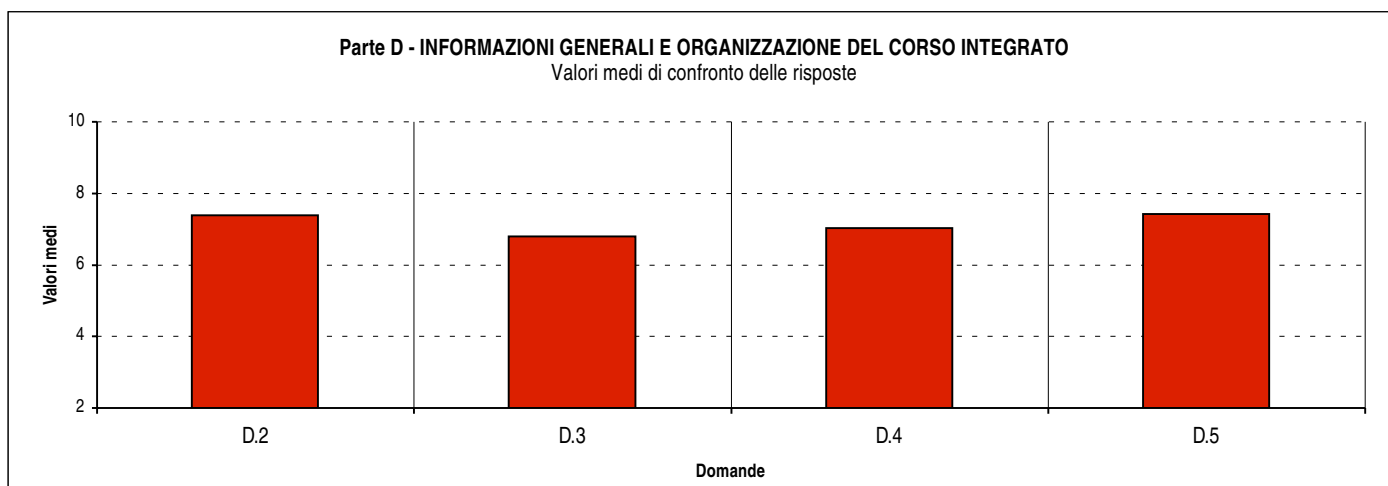
DOMANDE	DISTRIBUZIONE ASSOLUTA E PERCENTUALE DELLE RISPOSTE											VALORI DI CONFRONTO	
	A = 2		B = 5		C = 7		D = 10		Totale	N.R.		Media CdL	Media Facoltà
	V.A.	%	V.A.	%	V.A.	%	V.A.	%	V.A.	V.A.	%		
C.1: È complessivamente soddisfatto di questo corso integrato?	29	8,0	67	18,5	186	51,2	81	22,3	363	2	0,5	6,90	7,43
C.2: È interessato agli argomenti indicati nel programma?	14	3,9	45	12,4	116	32,0	188	51,8	363	2	0,5	8,11	8,11
C.3: Ritiene che il corso si svolga effettivamente in modo integrato?	44	12,4	106	29,8	139	39,0	67	18,8	356	9	2,5	6,35	7,21



Parte D - INFORMAZIONI GENERALI E ORGANIZZAZIONE DEL CORSO INTEGRATO



DOMANDE	DISTRIBUZIONE ASSOLUTA E PERCENTUALE DELLE RISPOSTE											VALORI DI CONFRONTO	
	A = 2		B = 5		C = 7		D = 10		Totale	N.R.		Media CdL	Media Facoltà
	V.A.	%	V.A.	%	V.A.	%	V.A.	%	V.A.	V.A.	%		
D.2: Le conoscenze preliminari sono risultate sufficienti?	13	3,6	65	17,9	173	47,5	113	31,0	364	1	0,3	7,40	7,17
D.3: Il contenuto del corso evita ripetizioni e sovrapposizioni?	27	7,6	87	24,6	161	45,5	79	22,3	354	11	3,0	6,80	7,14
D.4: Il materiale didattico è adeguato per lo studio della materia?	23	6,4	93	25,8	142	39,3	103	28,5	361	4	1,1	7,02	7,37
D.5: Il materiale didattico è facilmente reperibile?	21	5,8	63	17,4	151	41,6	128	35,3	363	2	0,5	7,42	7,62

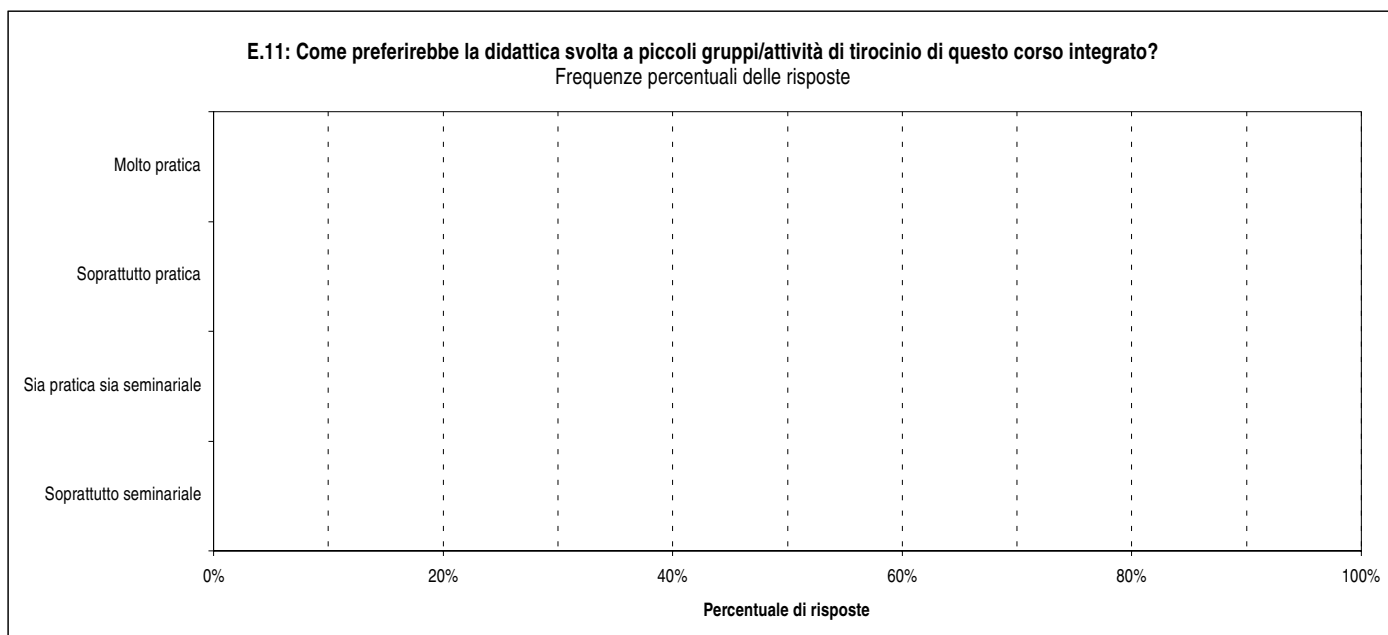
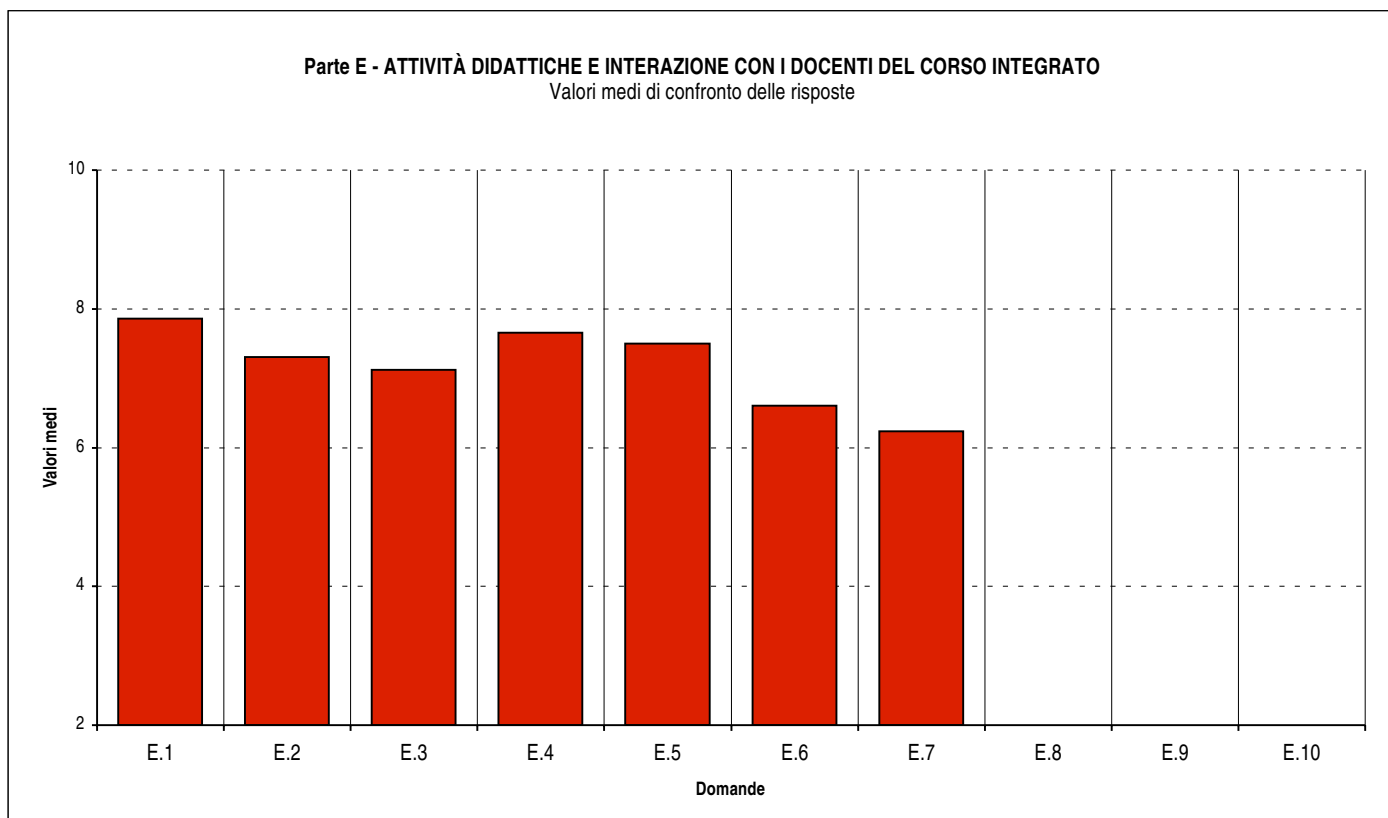


Parte E - ATTIVITÀ DIDATTICHE E INTERAZIONE CON I DOCENTI DEL CORSO INTEGRATO

DOMANDE	DISTRIBUZIONE ASSOLUTA E PERCENTUALE DELLE RISPOSTE											VALORI DI CONFRONTO	
	A = 2		B = 5		C = 7		D = 10		Totale	N.R.		Media CdL	Media Facoltà
	V.A.	%	V.A.	%	V.A.	%	V.A.	%	V.A.	V.A.	%		
E.1: I docenti sono puntuali e regolarmente presenti alle lezioni?	27	7,4	28	7,7	142	38,9	168	46,0	365	0	0,0	7,86	8,01
E.2: I docenti espongono gli argomenti in modo chiaro?	23	6,4	68	18,8	151	41,7	120	33,1	362	3	0,8	7,30	7,66
E.3: I docenti stimolano/motivano l'interesse verso gli argomenti?	27	7,4	73	20,1	155	42,7	108	29,8	363	2	0,5	7,12	7,40
E.4: I docenti rispondono esaurientemente alle richieste di chiarimento?	17	4,7	59	16,3	140	38,6	147	40,5	363	2	0,5	7,66	7,91
E.5: I docenti sottolineano gli argomenti più importanti?	16	4,4	52	14,4	172	47,6	121	33,5	361	4	1,1	7,50	7,66
E.6: I docenti effettuano collegamenti con altre materie?	28	7,7	98	27,1	172	47,5	64	17,7	362	3	0,8	6,60	7,14
E.7: I docenti danno indicazioni su come studiare la materia?	43	12,0	122	34,0	132	36,8	62	17,3	359	6	1,6	6,24	6,64
E.8: I docenti sono efficaci nell'insegnamento al letto del malato?	0	—	0	—	0	—	0	—	0	365	100	—	5,82
E.9: Gli orari di svolgimento delle attività integrative sono rispettati?	0	—	0	—	0	—	0	—	0	365	100	—	6,15
E.10: È soddisfatto della qualità delle attività integrative?	0	—	0	—	0	—	0	—	0	365	100	—	6,14

Nota 1: per "attività integrative" si intendono attività didattica a piccoli gruppi e attività di tirocinio

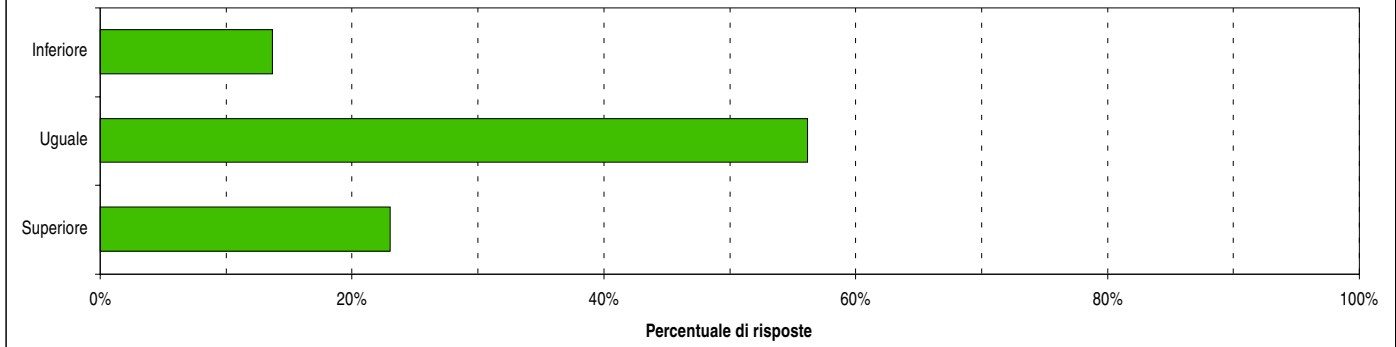
Nota 2: le domande E.8, E.9 ed E.10 sono riservate agli studenti iscritti al Corso di Laurea in "Medicina e Chirurgia"



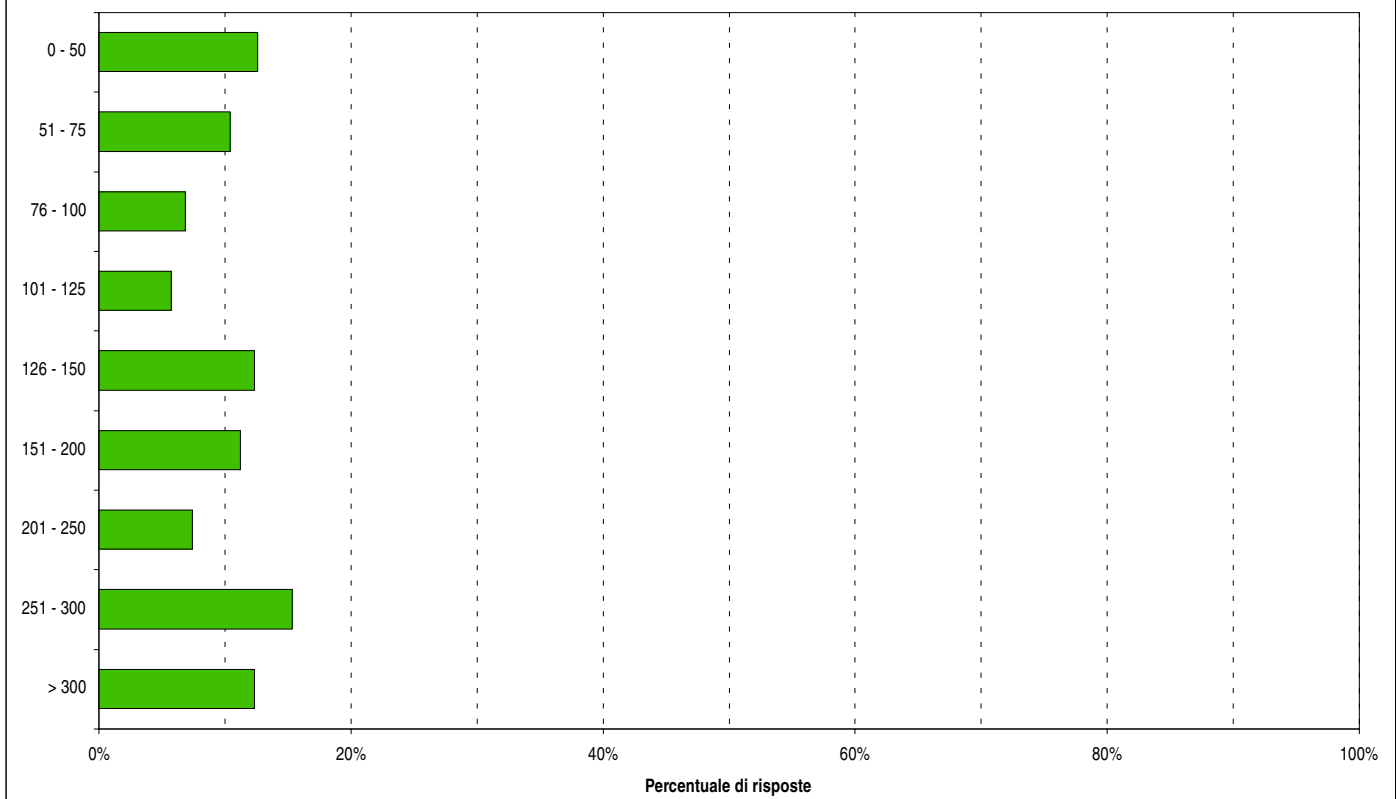
Nota: la domanda E.11 è riservata agli studenti iscritti al Corso di Laurea in "Medicina e Chirurgia"

Parte F - CARICO DI LAVORO (CFU)

F.1: Rispetto ai crediti formativi assegnati la quantità di lavoro richiesta dal corso integrato risulta essere:
Frequenze percentuali delle risposte



F.2: Stimati quante ore di studio richiede complessivamente la preparazione dell'esame.
Frequenze percentuali delle risposte



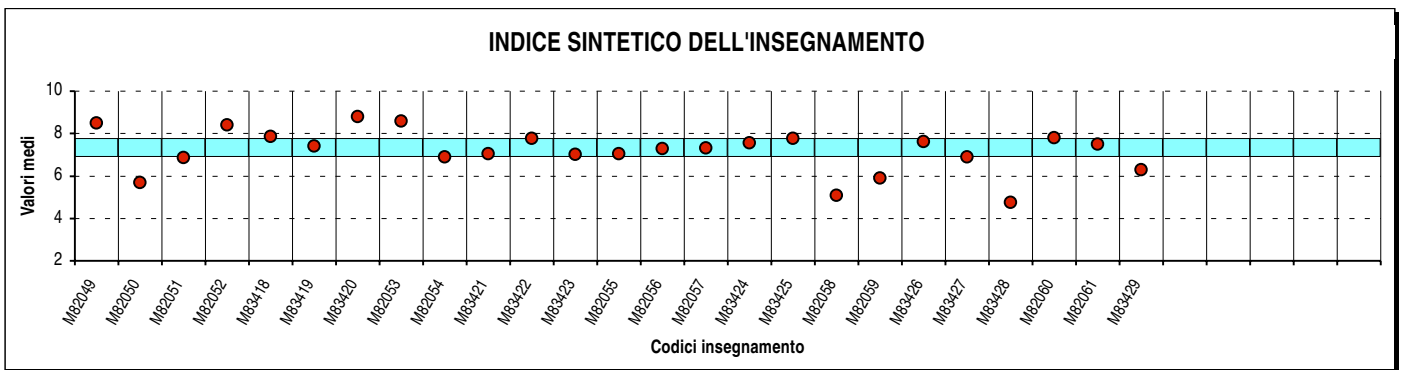
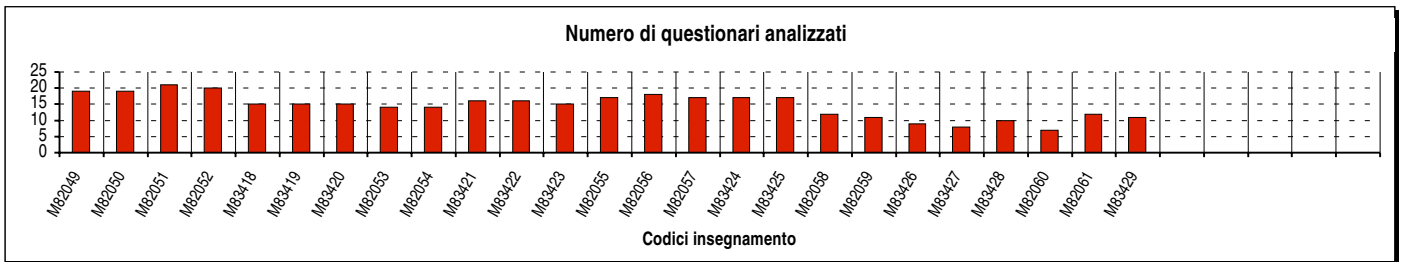
Confronto tra gli insegnamenti di:

Corso/Classe di Laurea: Laurea specialistica in Odontoiatria e protesi dentaria (Facoltà MEDICINA E CHIRURGIA; Sede ROMA)

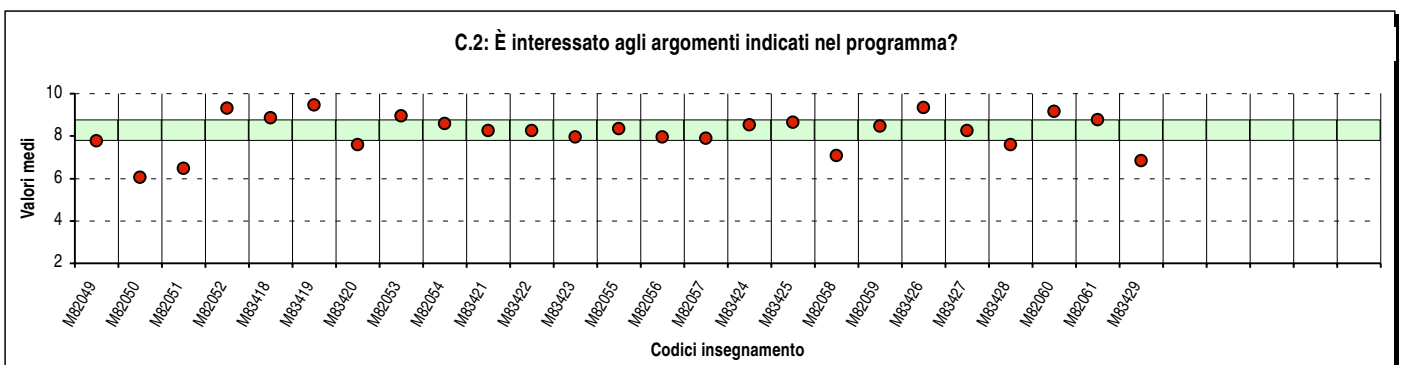
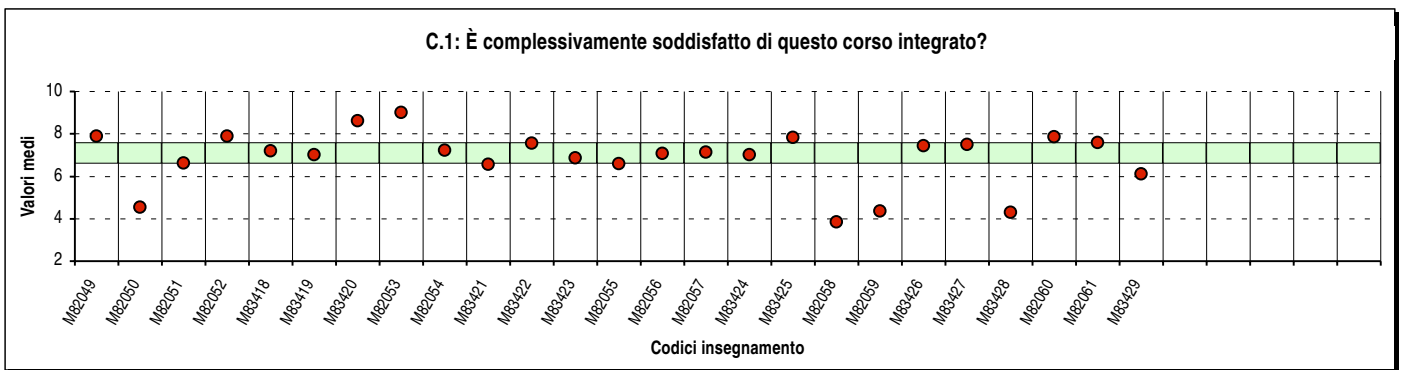
Questa seconda sezione del rapporto contiene una serie di grafici che permettono di confrontare il valore medio dei diversi insegnamenti valutati nel CdL per ogni domanda.

Nei grafici si riporta anche l'ampiezza del campo interquartile (rappresentata dalla banda orizzontale). In pratica per ogni domanda tutti i valori medi dei diversi insegnamenti valutati nel CdL sono stati suddivisi in quartili, ossia in 4 parti contenenti lo stesso numero di valori: nel primo quartile rientra il primo 25% degli insegnamenti (quelli che hanno ottenuto i valori più bassi e che quindi si posizionano al di sotto della banda orizzontale), nel secondo e nel terzo quartile il successivo 50% (valori all'interno della banda orizzontale) mentre nel quarto quartile rientra l'ultimo 25% degli insegnamenti (quelli che hanno ottenuto i valori più alti e che quindi si posizionano al di sopra della banda orizzontale).

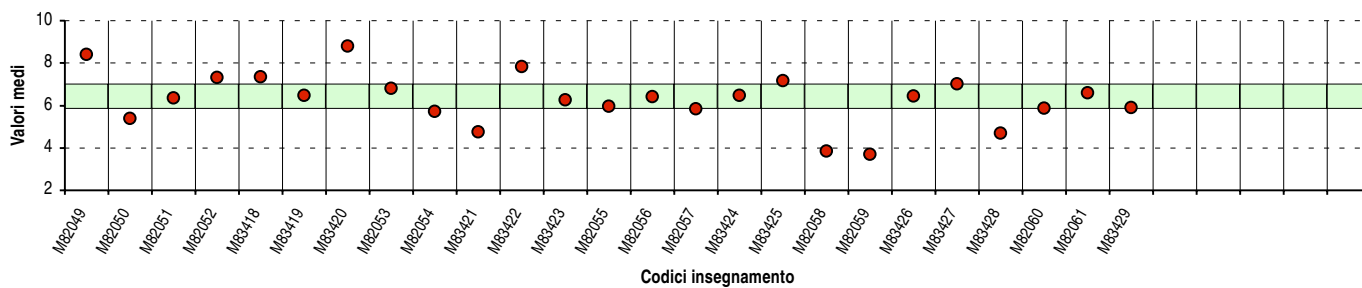
Ciascun insegnamento è individuato nei grafici dal codice criptato (riportato sul frontespizio di ciascun report per singolo insegnamento).



Parte C - SODDISFAZIONE E INTERESSE

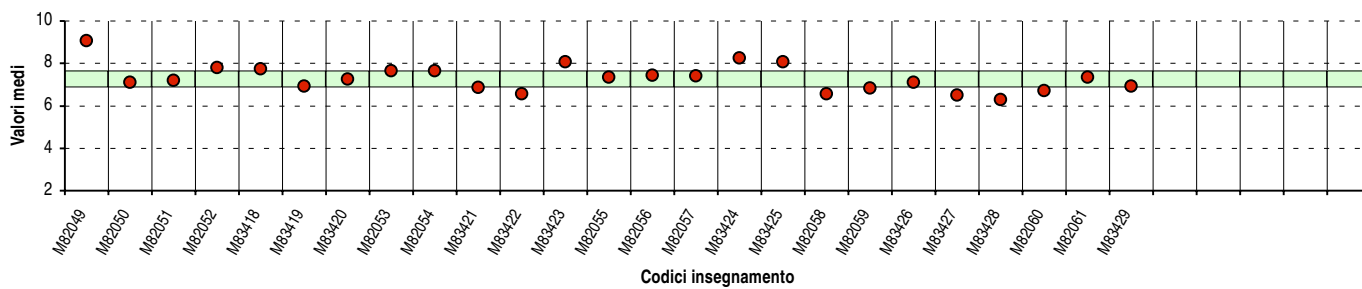


C.3: Ritiene che il corso si svolga effettivamente in modo integrato?

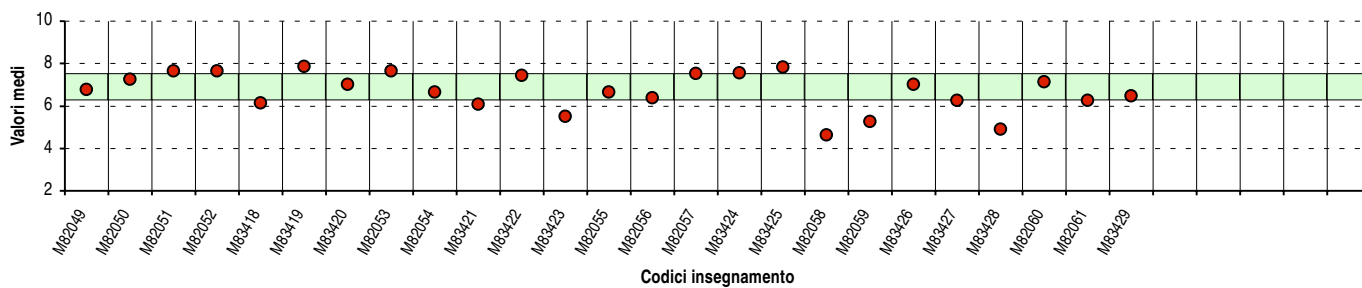


Parte D - INFORMAZIONI GENERALI E ORGANIZZAZIONE DEL CORSO INTEGRATO

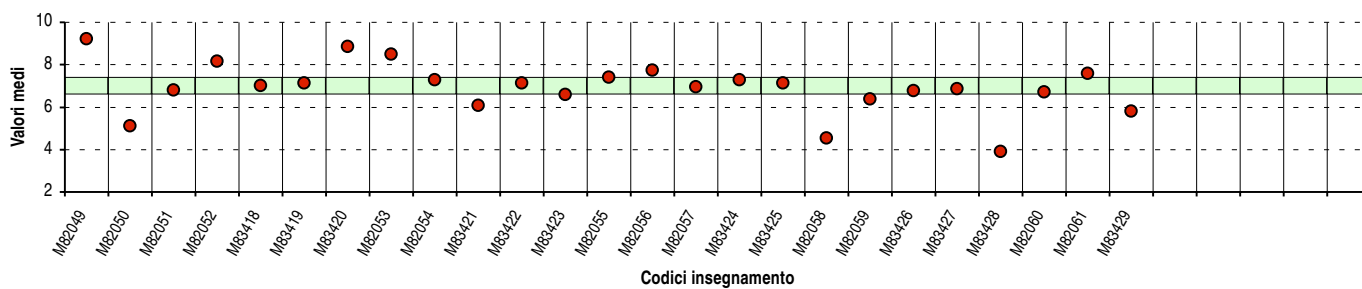
D.2: Le conoscenze preliminari sono risultate sufficienti?



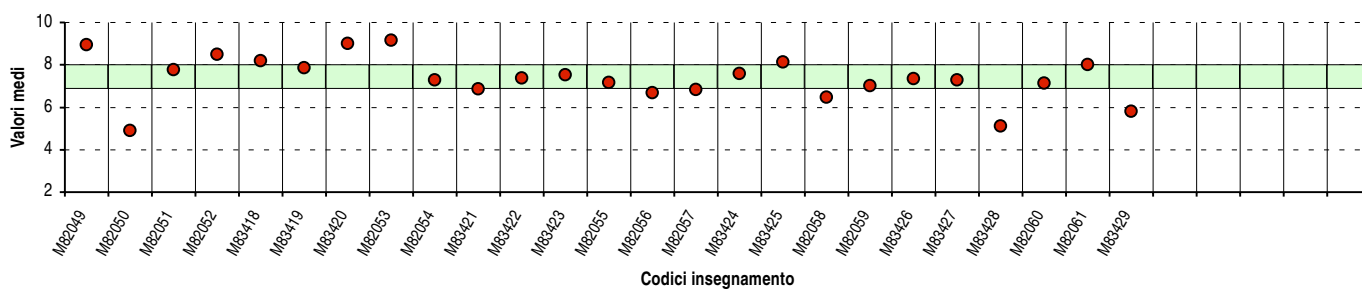
D.3: Il contenuto del corso evita ripetizioni e sovrapposizioni?



D.4: Il materiale didattico è adeguato per lo studio della materia?

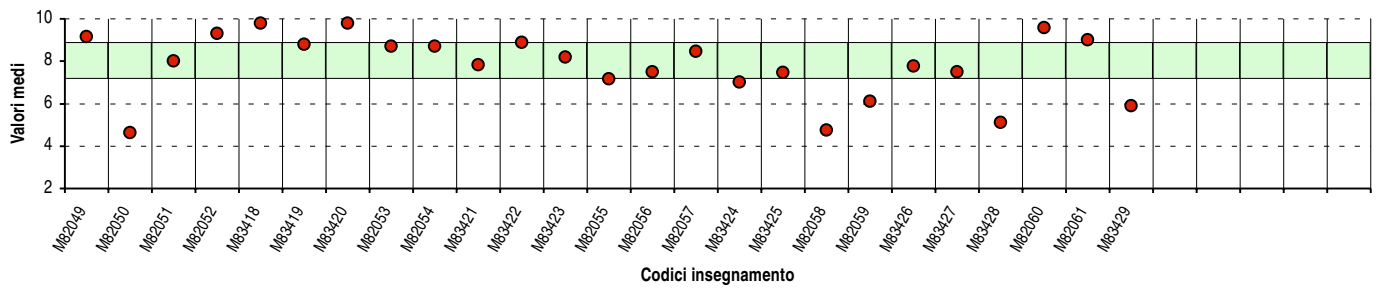


D.5: Il materiale didattico è facilmente reperibile?

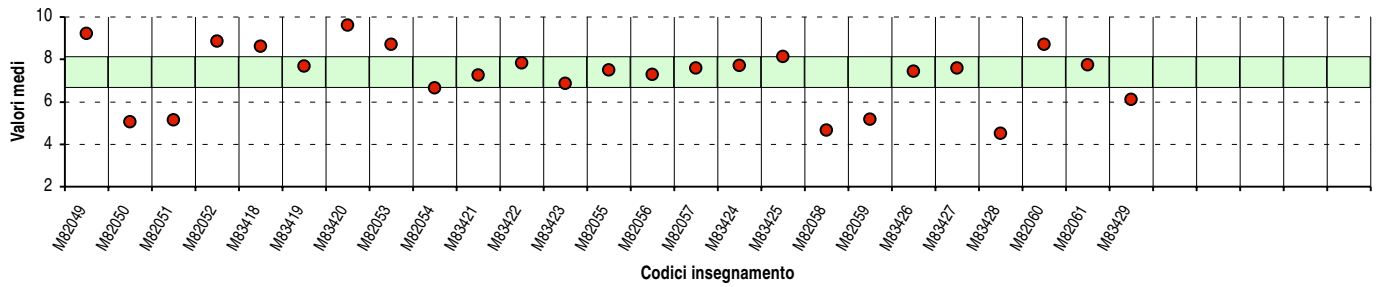


Parte E - ATTIVITÀ DIDATTICHE E INTERAZIONE CON I DOCENTI DEL CORSO INTEGRATO

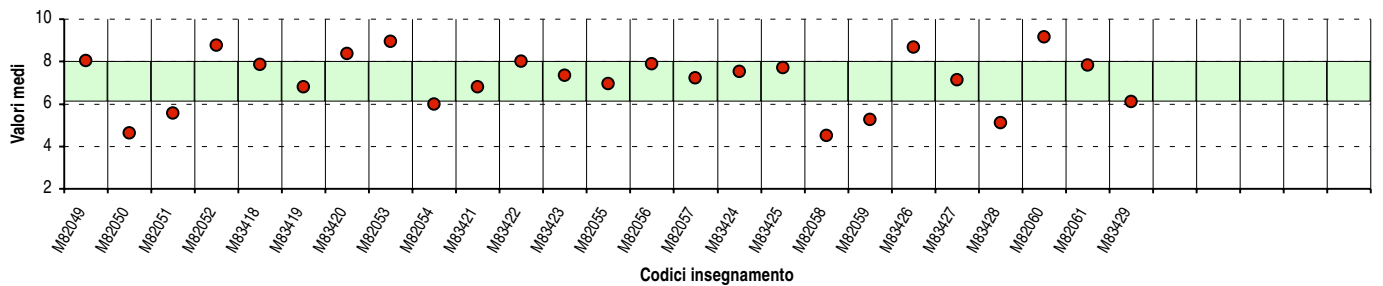
E.1: I docenti sono puntuali e regolarmente presenti alle lezioni?



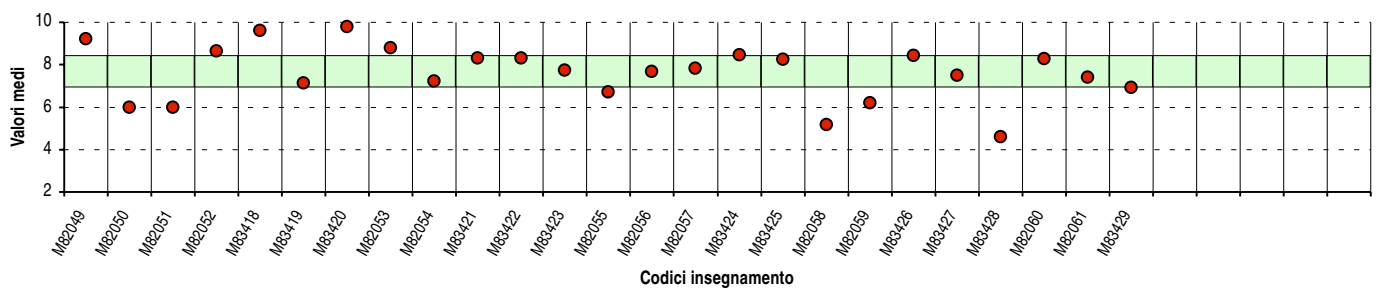
E.2: I docenti espongono gli argomenti in modo chiaro?



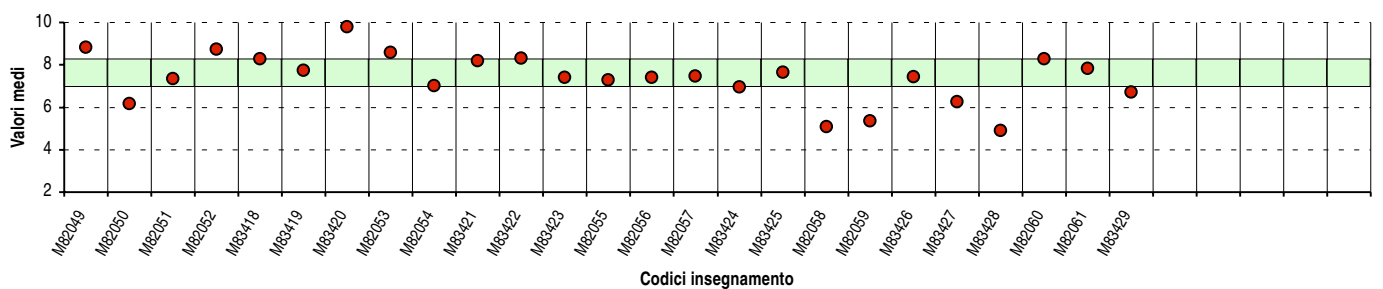
E.3: I docenti stimolano/motivano l'interesse verso gli argomenti?



E.4: I docenti rispondono esaurientemente alle richieste di chiarimento?



E.5: I docenti sottolineano gli argomenti più importanti?



Parte E - ATTIVITÀ DIDATTICHE E INTERAZIONE CON I DOCENTI DEL CORSO INTEGRATO (segue)

